



ČEZ ESCO

*Chytrá budoucnost*

# CHYTRÁ OBEC

**Chytrá řešení vhodná pro obce**

# HLEDÁME A NABÍZÍME ŘEŠENÍ SOUČASNÝCH PROBLÉMŮ MĚST A OBCÍ



## Příklady problémů a výzev, které pro obce umíme řešit

Osvětlení a efektivnost

Náklady za energie

Doprava, emise CO<sub>2</sub>

Vytápění

Prostředí ve školách a úřadech

Obnova majetku, finanční zdroje

Správa majetku

## Možnosti řešení

LED technologie se smart prvky

FVE (+baterie / elektromobil)

Elektromobilita

Dodávka tepla a obsluha kotelen

Vzduchotechnika + akustika

EPC projekty

Facility management

## Nové technologie přinášejí nejen úspory, ale i nové možnosti chytrých řešení

- Wifi
- Kamerový systém
- Senzory, IoT
- Pohybová čidla

## Samozřejmostí je

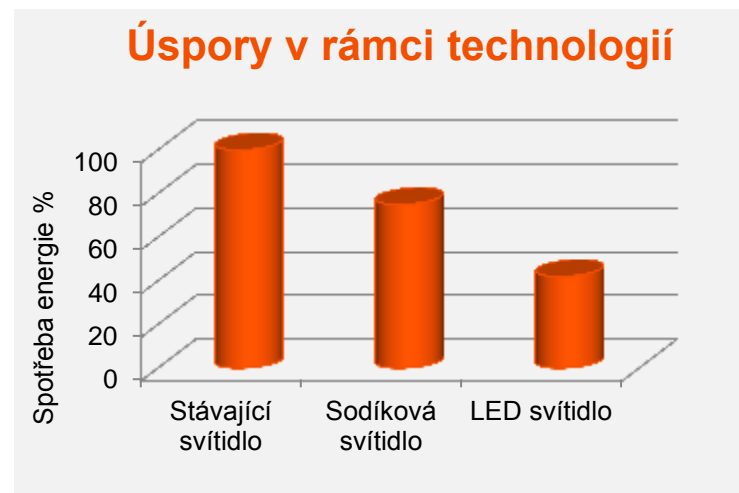
- Monitorování spotřeby
- Možnosti regulace dle potřeb zákazníka

## Poslední vyhlášena dotační výzva EFEKT (uzavřeno 15.12.)

- Max. výše podpory 2 mil. Kč
- Podíl podpory 50 %

Dokážeme vám pomoci s financováním

Vaší soustavu umíme i odkoupit a dodávat službu „Osvětlení“



# MĚSTO FULNEK, 5 000 OBYVATEL, RENOVACE VEŘEJNÉHO OSVĚTLENÍ



**Renovace osvětlení ve Fulneku** se týkala téměř **1 000 světel**. Řešení od ČEZ ESCO přineslo nejen kvalitnější a rovnoměrnější osvit na místech, kde to město nejvíce potřebovalo, ale také výrazně snížilo celkovou poruchovost soustavy a náklady na elektřinu.



## **Jana Mocová, zastupitelka Fulneku:**

*„Získali jsme nové a kvalitní osvětlení našich komunikací. Rekonstrukce osvětlovací soustavy byla navržena tak, aby se zlepšily světelné podmínky na komunikacích, a kromě toho došlo i k okamžitým úsporám na provozu osvětlovací soustavy.“*



**60 % – o tolik procent klesly náklady na provoz světelné soustavy města Fulnek.**

# JEDNOU Z MOŽNOSTÍ SNÍŽENÍ NÁKLADŮ NA ENERGIE JE FOTOVOLTAICKÁ ELEKTRÁRNA

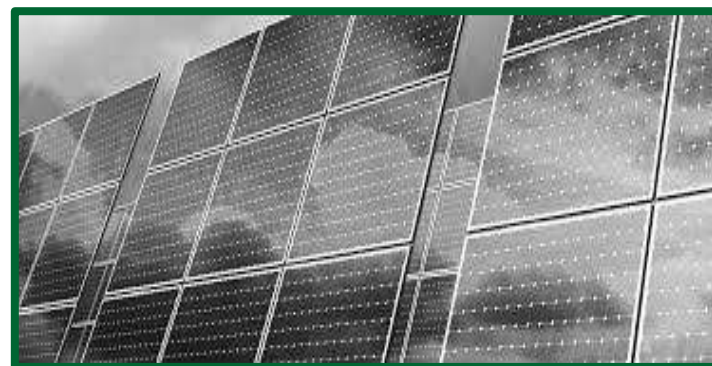
**Snížení nákladů na energie výrobou vlastní čisté energie**  
**Lepší image obce – informační panely o aktuální výrobě a úspoře CO<sub>2</sub>**

## Možnosti chytrých řešení

- Online monitoring výroby
- Kombinace s elektromobilitou
- Bateriové systémy → řešení výpadků elektřiny

## Financování

- Lze využít dotační tituly (nyní otevřen OP PIK)
- Lze využít úvěr na kofinancování projektu



Obec, škola - OP ŽP



Společnost (s.r.o) vlastněná obcí – OP PIK



# V OBLASTI ELEKTROMOBILITY EVIDUJEME ROSTOUCÍ ZÁJEM I ZE STRANY OBCÍ

NP ŽP

## Podpora alternativních způsobů dopravy

- **Celková alokace 100 mil. Kč**
- **Příjem žádostí do 27. 9. 2018** nebo do vyčerpání alokace
- **Určeno pro:** Města, obce, kraje, městské části hl.m. Prahy, svazky obcí, příspěvkové organizace, městské společnosti

## Vztahuje se na většinu typů vozidel

- Osobní elektromobil podpora až **250 tis. Kč**
- Nákladní elektromobil podpora až **600 tis. Kč**
- Minibus podpora až **1 mil. Kč**

Náklady na palivo (elektřinu) se pohybují od 0,5 Kč / km, při využití dotace se tak elektromobil vyplatí i při nižších nájezdech km.



# OBCÍM DODÁVÁME ELEKTROMOBILY I DOBÍJECÍ STANICE NEBO MOŽNOST DOBÍT U JEDENÉ Z NAŠICH 94 DOBÍJECÍCH STANIC

## Dobíjecí stanice



Typová lokalita	Hlavní tahy, Klíčové městské lokality	Nákupní centra, parkoviště	P+R, dlouhodobá parkování
Účel	Dobíjení		Parkování
Čas dobíjení	< 30 min.	<2 hod.	< 8 hod.
Výkon DS	22-100 kW	10-22 kW	<10 kW
Stanice	Rychlodobíjecí stanice (DC)	Normální dobíjecí stanice (AC i DC))	
Orientační cena	> 600 tis. Kč	40 – 250 tis. Kč	< 40 tis. Kč

*Obce instalují DS pro vlastní užití i jako službu občanům, dle toho volí i typ.*

## Elektromobil

- Dojezd běžně 200 a více km
- Náklady na servis cca o 40 % nižší
- Levnější povinné ručení
- Lepší akcelerace (kontinuální přísun Nm)
- Nízko položené těžiště
- Bohatá základní výbava
- Ekologická doprava (image Smart city)

### Napsali nám z obcí:

*Pořádali jsme den otevřených dveří na našem úřadě a většinu pozornosti nakonec přilákaly naše elektromobily. Hosté byli učarováni hlavně jejich zrychlením a tichou jízdou.*



ČEZ ESCO

*Chytrá budoucnost*

# ŠETŘETE SVOU ENERGII

O Vaše energetické potřeby se rádi postaráme

Děkuji za pozornost!

ČLEN SKUPINY ČEZ